

Hartkatheterisatie

Of coronarografie

Via (slag)ader in de lies of de pols wordt een lang flexibel buisje (katheter) opgevoerd via de bloedvaten naar het hart. Met behulp van röntgenstralen worden beelden gevormd van slagaders en hart.

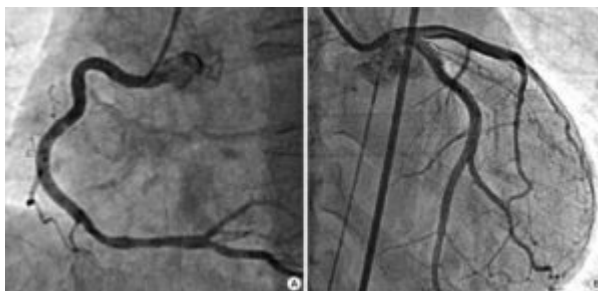
Enkel op medisch voorschrift

Voor dit onderzoek hebt u altijd een voorschrift van uw dokter nodig. Breng dit voorschrift mee op de dag van het onderzoek.

Verloop

Duur: gemiddeld 1 uur. Voor dit onderzoek wordt u in het ziekenhuis opgenomen.

- U krijgt een lokale verdoving.
 - In samenspraak met de arts kan het onderzoek ook onder algemene verdoving plaatsvinden.
- Er worden elektrodes op uw borst gekleefd. Deze volgen uw hartritme tijdens de procedure.
- De liesstreek wordt ontsmet.
- De arts prikt de liesader en/of slagader aan.
- Er wordt tijdelijk een klepje in het bloedvat geplaatst.
- Langs het klepje wordt een flexibel buisje (katheter) ingebracht.
- De arts schuift de katheter op tot in uw hart.
- Röntgenbeelden tonen waar de katheter zich bevindt.
 - Door een kleine hoeveelheid contrastvloeistof in te spuiten, worden de kransslagaders goed zichtbaar op de röntgenopname.
 - Deze toont hoe de bloedvaten lopen, waar ze vernauwd zijn en hoe ernstig de vernauwingen zijn.
- Via de katheter worden ook de rechter- en linkerzijde van het hart onderzocht.



Het is belangrijk dat u gedurende de hele procedure zo stil mogelijk blijft liggen.

- Na alle controles worden de klepjes uit de lies verwijderd.
- De prikopening wordt dichtgedrukt totdat het bloeden stopt.
- Nadien wordt een stevig drukverband rond de insteekplaats aangelegd en wordt u terug naar uw kamer gebracht.